

*Lo strumento professionale per l'identificazione
automatica e la gestione della terminologia*



Terminology Wizard[®]

SYNTHEMA

Soluzioni informatiche, Consulenza & Ricerca

Tel. 050.3139311 <http://www.synthema.it>



Lo strumento professionale per l'identificazione automatica e la gestione della terminologia

Nei progetti di traduzione, la creazione di glossari settoriali e l'analisi del materiale da tradurre e di riferimento sono attività fondamentali per assicurare un'elevata qualità di traduzione e la massima coerenza della terminologia, soprattutto quando più traduttori collaborano allo stesso progetto. Grazie a Terminology Wizard è ora possibile svolgere queste attività in maniera rapida ed efficace ottenendo brillanti risultati.

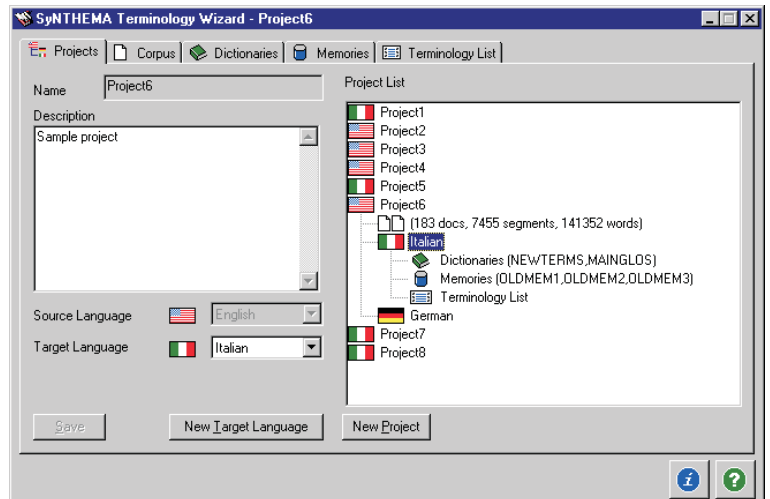
Terminology Wizard è uno strumento completo per la gestione della terminologia che consente di automatizzare l'attività di creazione dei glossari e di consultazione del materiale di riferimento. Basato su sofisticati componenti linguistici e avanzati algoritmi di ricerca, Terminology Wizard mette a disposizione del traduttore/terminologo tutte le funzioni necessarie per identificare e risolvere i problemi terminologici prima di iniziare l'attività di traduzione vera e propria. Una delle caratteristiche esclusive e più importanti di Terminology Wizard consiste nella sua capacità di identificare automaticamente in un corpus i termini singoli e composti più significativi. Questo strumento, unico nel suo genere, vi consentirà di migliorare notevolmente la qualità della traduzione e di raggiungere livelli di produttività più elevati.

■ Organizzazione per progetti

Terminology Wizard facilita notevolmente l'attività di analisi e gestione della terminologia consentendo di organizzare il lavoro per progetti. È possibile creare un progetto per il corpus di documenti da tradurre e associare i glossari e memorie di traduzione di riferimento.

■ Identificazione automatica della terminologia

Sofisticati dizionari automatici e analizzatori morfosintattici consentono di svolgere un'accurata analisi linguistica e statistica del corpus esistente. Il sistema è in grado di identificare automaticamente, secondo regole definibili dall'utente, non solo i termini singoli più frequenti nel corpus, ma anche termini composti da più parole, ad esempio i gruppi nominali (aggettivo+nome, nome+preposizione+nome, ecc.). È possibile anche ottenere un elenco di termini lemmatizzati, dove cioè le diverse flessioni dello stesso termine vengono ricondotte al termine elementare (lemma). Ad esempio tutte le forme coniugate di un verbo, presenti nel corpus, verranno segnalate con la forma del verbo all'infinito e con frequenza pari alla somma di tutte le occorrenze. Grazie a queste funzioni avanzate, il terminologo ha la possibilità di ridurre sensibilmente i tempi necessari per l'identificazione dei termini da includere nel glossario.



■ Analisi contestuale

Per stabilire la corretta traduzione di un termine è molto importante analizzarne i diversi contesti d'uso nei documenti da tradurre e nelle memorie di traduzione disponibili. Tutto questo è possibile grazie alle funzioni avanzate di Terminology Wizard, che consentono di interrogare il corpus dei documenti di progetto ed estrarre automaticamente tutte le frasi in cui è utilizzato il termine cercato, nonché di effettuare la ricerca in memorie bilingue in modo da mantenere la coerenza con le traduzioni già disponibili.

■ Sistema aperto

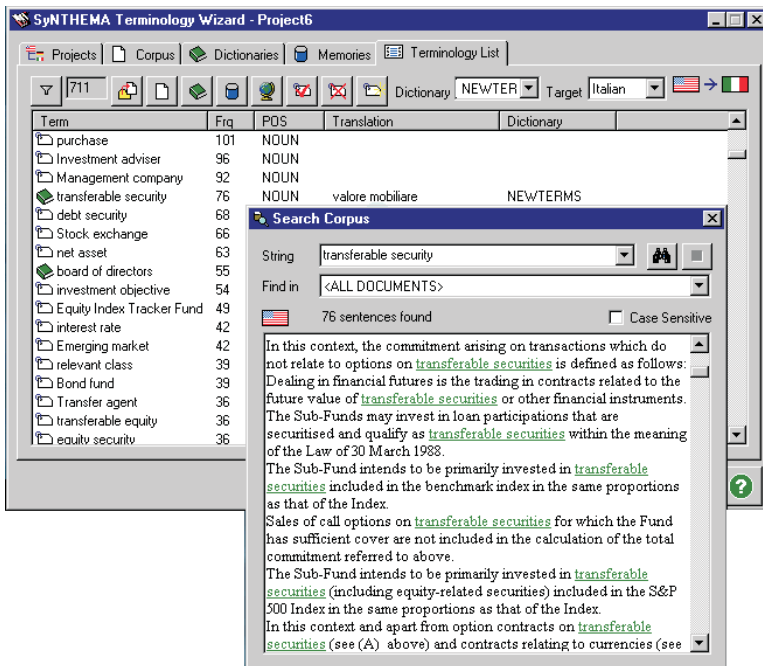
Terminology Wizard è un sistema aperto che consente di importare memorie di traduzione e glossari generati mediante i più diffusi strumenti CAT (Trados, IBM TranslationManager, ecc.) e di esportare il glossario creato in uno dei formati CAT più comuni. Questo sistema offre il vantaggio esclusivo di utilizzare tutto il materiale di riferimento disponibile per effettuare ricerche contestuali durante la creazione del glossario, che potrà essere a sua volta utilizzato all'interno dei principali strumenti CAT.

■ Consultazione memorie Trados e IBM TranslationManager

Con Terminology Wizard è possibile consultare contemporaneamente anche più memorie di traduzione create con Trados e/o IBM TranslationManager, senza che tali prodotti siano installati nel sistema.

■ Requisiti minimi di sistema

- Sistema operativo Windows 95/98/2000/NT
- Processore Pentium 133 o superiore
- Memoria RAM 32 MB
- Spazio disco 15 MB



SYNTHEMA

Soluzioni informatiche, Consulenza & Ricerca

Tel. 050.3139311 <http://www.synthema.it>

